

# インストールガイド

## GenTouch Software

タッチパネルドライバ

### 重要

- ・ ご使用前には必ず本インストールガイドをよくお読みになり、正しくお使いください。
- ・ 本書で提供するソフトウェアは、使用許諾契約に基づいて提供され、その内容に同意する場合にのみ使用することができます。

# GenTouch Softwareについて

GenTouch Softwareは、超音波表面弾性波方式（超音波方式）のタッチパネルモニターをWindowsで動作させるために必要なドライバ

1. 本書の著作権はフューチャーコネクト株式会社に帰属します。
2. 本書の内容について、将来予告なしに変更することがあります。
3. 本書の内容については、万全を期して作成しましたが、万一誤り、記載もれなどお気づきの点がありましたら、ご連絡ください。
4. 本製品の使用を理由とする損害、逸失利益などの請求につきましては、上記にかかわらず、いかなる責任も負いかねますので、あらかじめご了承ください。

Windows、Windows Vistaは米国Microsoft Corporationの米国およびその他の国における登録商標です。

GeneralTouchはGeneralTouch Technology Co., Ltd.の登録商標です。

本書に記載されている画面は、GeneralTouch Technology Co., Ltd.製品から引用したものです。

# タッチパネル使用時の注意事項

次の点に注意してください。故障または誤作動の原因となります。

## ● コンピュータ / モニターの起動時

タッチパネルに触れないでください。

- カーソル位置がずれたり、タッチ操作が効かなくなる場合があります。
- モニターを再起動することで正常に動作するようになります。

## ● タッチ操作時

タッチパネルを強く押したり、こすったり、突いたりしないでください。

ボールペンや金属類などの硬いものでタッチパネルをタッチしないでください。

# 第 1 章 セットアップ

## 1-1. 動作条件

GenTouch Softwareを使用するには、次の動作条件を満たしている必要があります。

OS：Windows 10（32ビット / 64ビット）、Windows 11

対象モニター：超音波方式タッチパネルモニター

## 1-2. インストール

1. USBケーブルまたはRS-232Cケーブルを使って、コンピュータとモニターを接続します（同時に使用することはできません）。

**コンピュータとの接続にUSB ケーブルを利用する場合**

・ USBケーブルは、必ずドライバをインストールする前に接続してください。インストール後にUSBケーブルを接続すると、モニターが認識されません。

**コンピュータとの接続にRS-232C ケーブルを利用する場合**

・ 変換アダプタなどを使用して接続しないでください。タッチパネルが正しく動作しない場合があります。

・ RS-232Cケーブルは、必ずドライバをインストールする前に接続してください。インストール後にRS-232Cケーブルを接続すると、モニターが認識されません。

2. 電源コードを電源コネクタと電源コンセントに接続します。

3. モニターの電源を入れます。

4. コンピュータの電源を入れ、Windowsに管理者権限でログインします。

ユーザーアカウントの権限の設定については、システム管理者に問い合わせてください。

5. インストールの準備をします。

1. ダウンロードしたファイルを解凍します。

2. 「GenTouch」フォルダ内の「Setup.exe」をダブルクリックします。

「Welcome!」画面が表示されます。

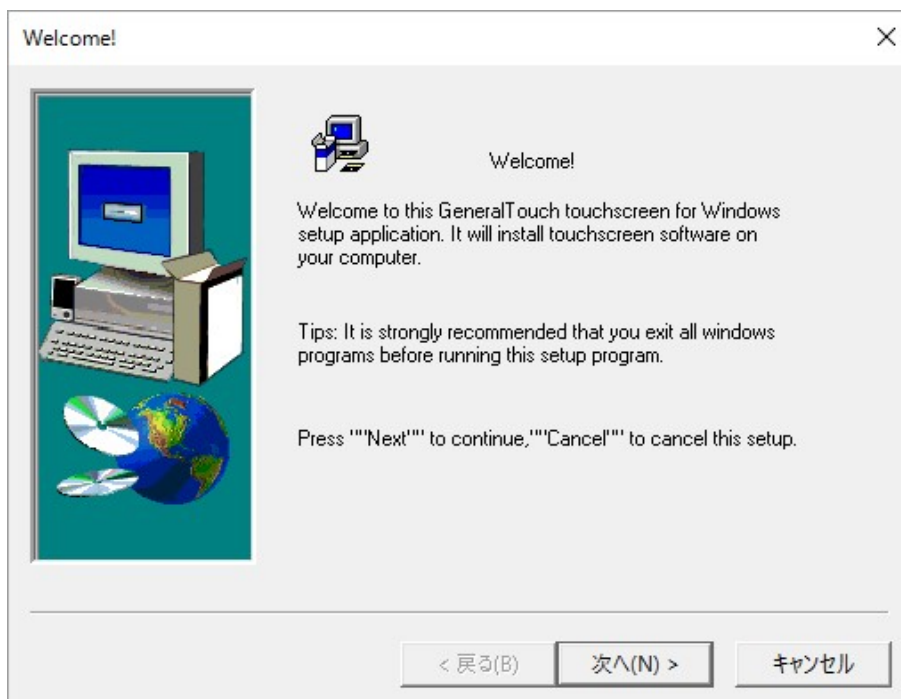
### 参考

・ 「ユーザーアカウント制御」画面が表示される場合があります。

「はい」をクリックすると、インストーラが起動します。

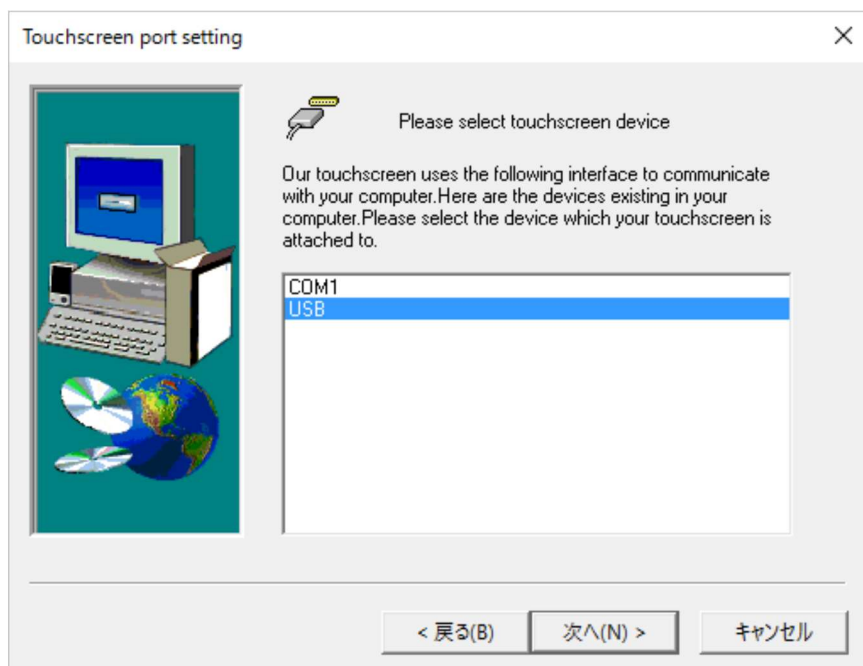


6. 「次へ」をクリックします。



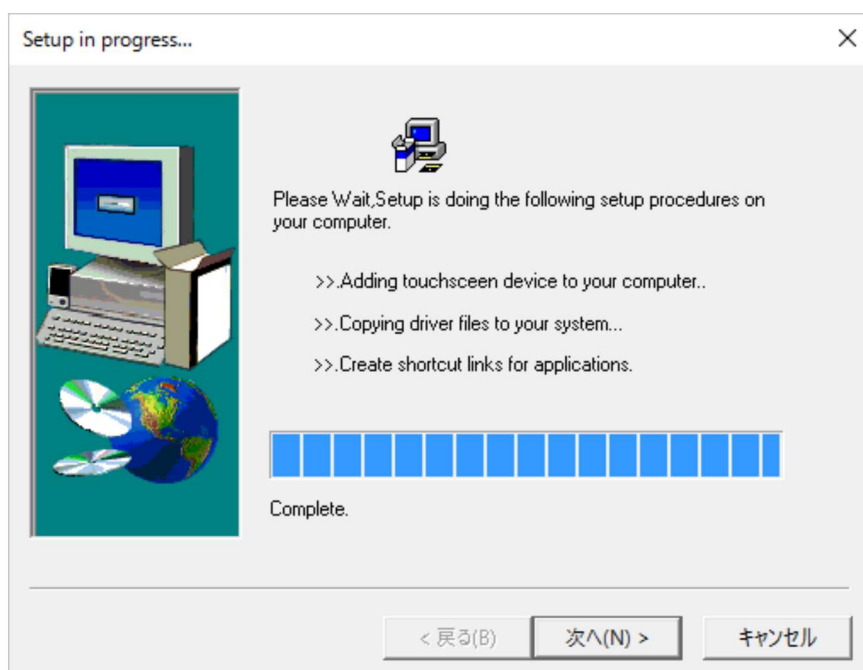
下記、「Touchscreen port setting」画面が表示されます。

7. 接続するインターフェースを選択し、「次へ」をクリックします。



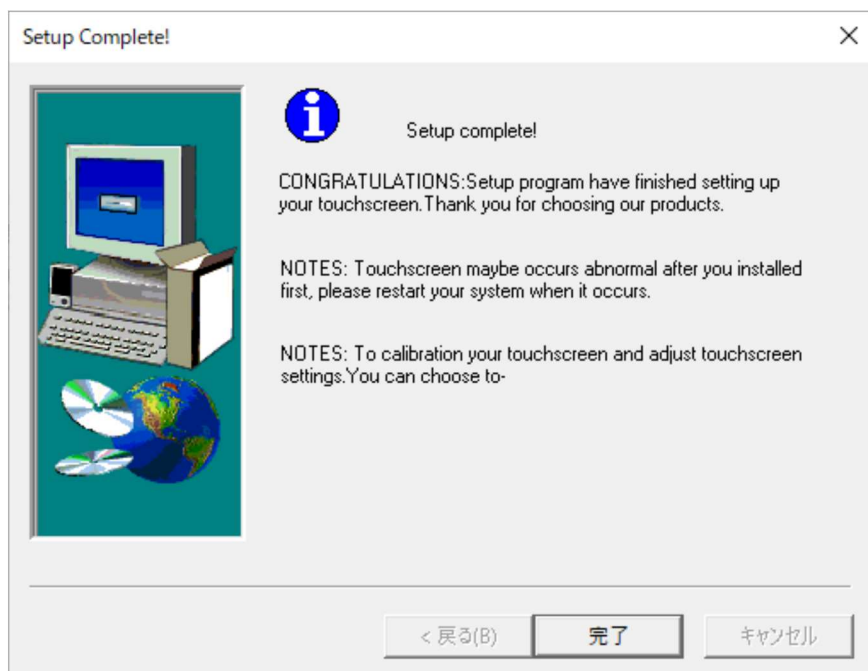
インストールが開始され、下記「Setup in progress」画面が表示されます。

8. 「次へ」をクリックします。



下記「Setup Complete!」画面が表示されます。

## 9. 「完了」をクリックします。



インストールが完了するとメッセージが表示されます。

## 10. コンピュータを再起動します。

### ★キャリブレーション

ドライバのインストールが完了した後は、必ずキャリブレーションをおこなってください。キャリブレーションにより、タッチエリアの位置が微調整され、最適な位置になります。

・キャリブレーションは、キャリブレーション画面が表示されてから30秒以内におこなってください。30秒を過ぎると、キャリブレーションはキャンセルされます。

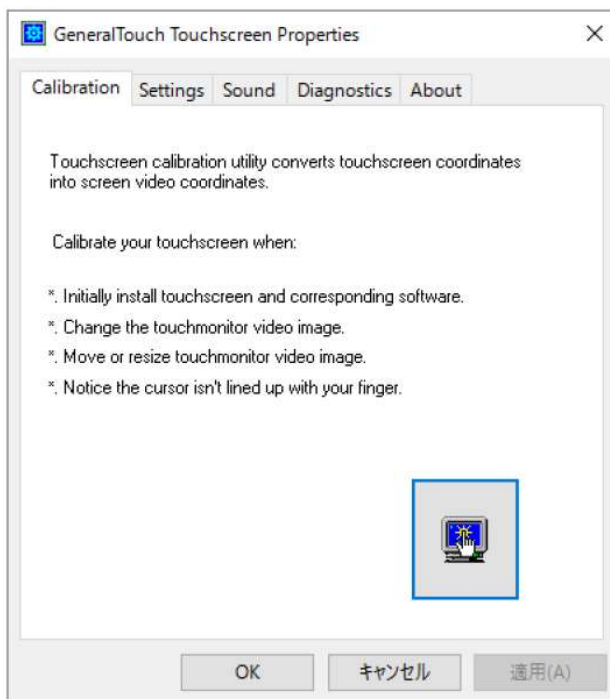
## 2 ★キャリブレーション

### 「GenPanel」の起動

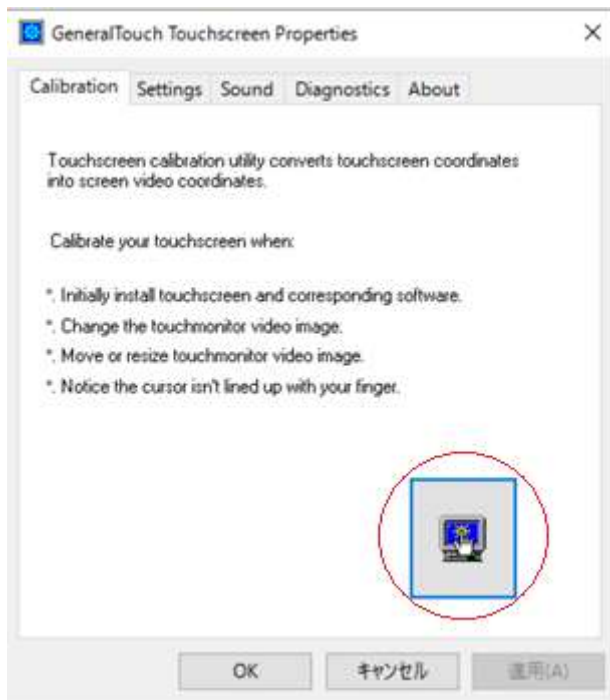
「スタート」－「すべてのアプリ」－「GenTouchScreen」－「GenPanel」をクリックします。「GeneralTouch Touchscreen Properties」画面が表示されます。

### 「Calibration」タブ

「Calibration」タブでは、キャリブレーションを実行できます。キャリブレーションを実行すると、タッチエリアの位置が微調整され、最適な位置になります。ドライバのインストールが完了した後は、以下の手順に従って、必ずキャリブレーションをおこなってください。



1. 「Calibration」タブのボタンをクリックします。



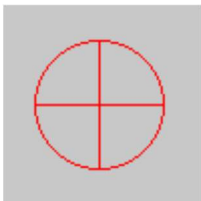
キャリブレーション画面が表示されます。

### 参考

- ・ 複数のモニターを接続する環境の場合  
「Calibration」タブに表示されるプルダウンメニューから、キャリブレーションを実行するモニターを選択し、右のボタンをクリックしてください。

### 2. タッチマーカを指でタッチして離します。

タッチマーカは画面の左上、右下、右上の順で3箇所表示されます。



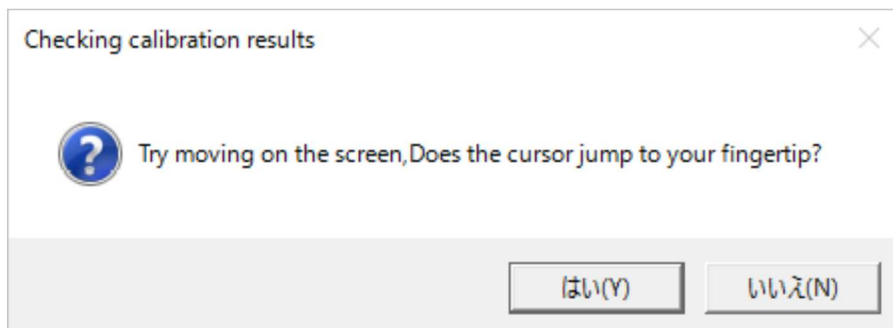
キャリブレーション終了後、「Checking Calibration results」画面が表示されま  
す。

### 参考

- ・ キャリブレーション画面が表示中に「ESC」キーを押すと、キャリブレーションを中断します。

3. 画面をタッチして動作を確認します。

問題なくカーソルが動けば「はい」をクリックして完了します。再度調整が必要な場合は、「いいえ」をクリックします。



## ユーザーサポートについて

フューチャーコネクト株式会社

〒556-0020

大阪市浪速区立葉 1-2-19 2F

TEL : 06-6556-6215

FAX : 06-6556-6515

URL : <http://www.f-connect.co.jp>